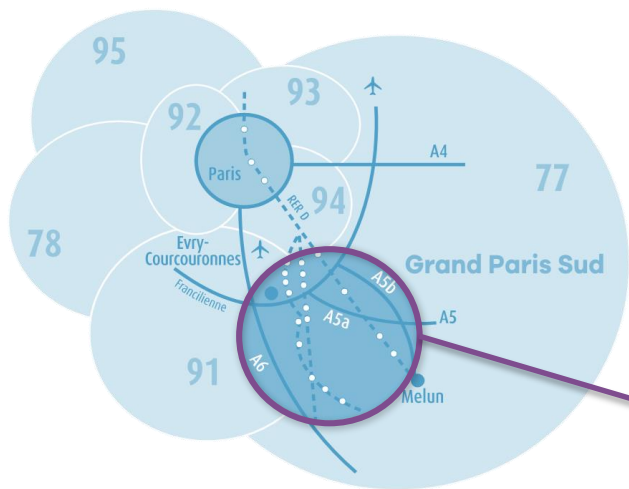




GRAND PARIS SUD



ICI C'EST >> GRAND PARIS SUD



23
COMMUNES



17 GARES
RER D



353 000
HABITANTS



20 000
ÉTUDIANTS



140 000
EMPLOIS



31 km
DE BERGES
DE SEINE



GRAND PARIS SUD

NOS COMPETENCES



Entretien
voirie, éclairage public,
feux tricolores



Gestion
réseaux d'eau
et assainissement



Collecte
déchets



Entretien
espaces verts
et boisés



Travaux



Energie



Enseignement
supérieur



Sport



Culture



Développement
économique/ Emploi



Transition sociale
et écologique



Logement



Politique de la ville



Transport et mobilité



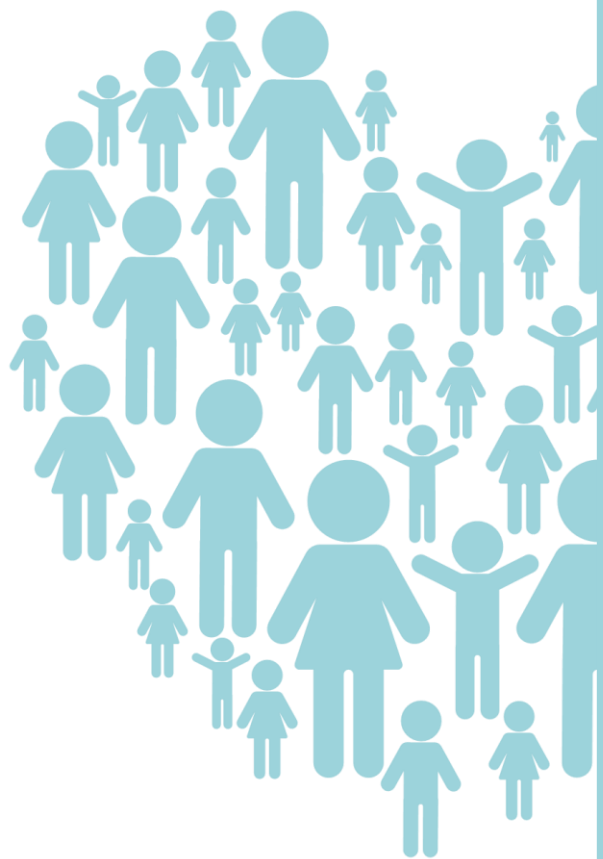
Urbanisme/Projets
majeurs



Aménagement numérique



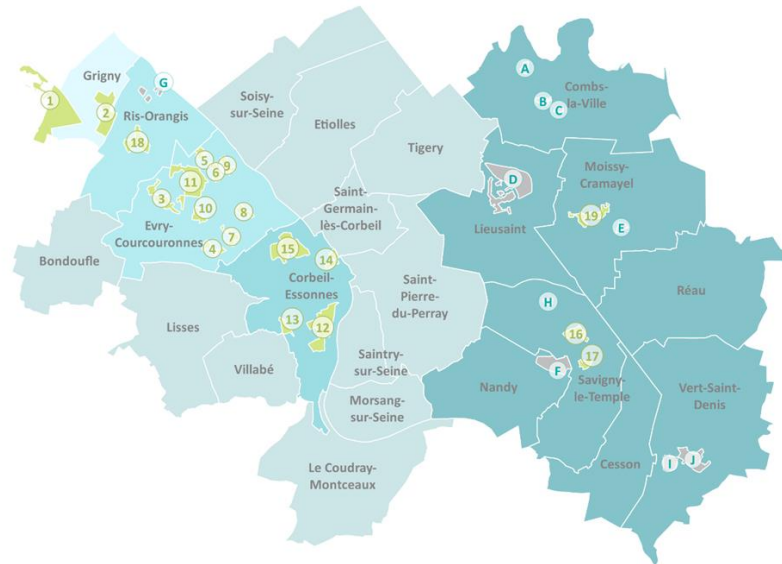
Relations
internationales



GRAND PARIS SUD NOS DEFIS

- 2 villes nouvelles, Evry et Sénart, générant des défis spécifiques :
 - Faire évoluer l'urbanisation « héritée » des années 70
 - Dette publique conséquente
- 9 QPV ciblés au titre du NPNRU dont 5 d'intérêt national et 4 d'intérêt régional
- 25% de la population de Grand Paris Sud vit dans l'un des 19 QPV du territoire
- 50% des personnes vivant sous le seuil de pauvreté **habitent en dehors des QPV**

LES QUARTIERS PRIORITAIRES DE LA POLITIQUE DE LA VILLE À GRAND PARIS SUD



- 1 fond de concours en fonctionnement :
 - 1M€ / an
 - Attribution aux 6 villes les plus fragiles
 - Part forfaitaire (140K€/an) + répartition selon indice synthétique avec critères de ressources et de charges).
- 2 fonds de concours en investissement (15M€)
 - **10M€** pour les villes bénéficiant de moins de 12M€ d'investissements agglo dans la PPI 2022-2032. Répartition selon part forfaitaire et part soumise à l'indice synthétique.
 - **5M€ d'un fonds vert** pour les communes bénéficiant de moins de 5M€ d'investissements de l'agglo dans la PPI 2022-2032. Répartition selon part forfaitaire et part soumise à l'indice synthétique.
- Perspective 2023 d'un schéma de mutualisation accentuant les mutualisations ou services communs déjà existants : instructeurs droits des sols, restauration collective, documentation/archives, délégation de maîtrise d'ouvrage...