

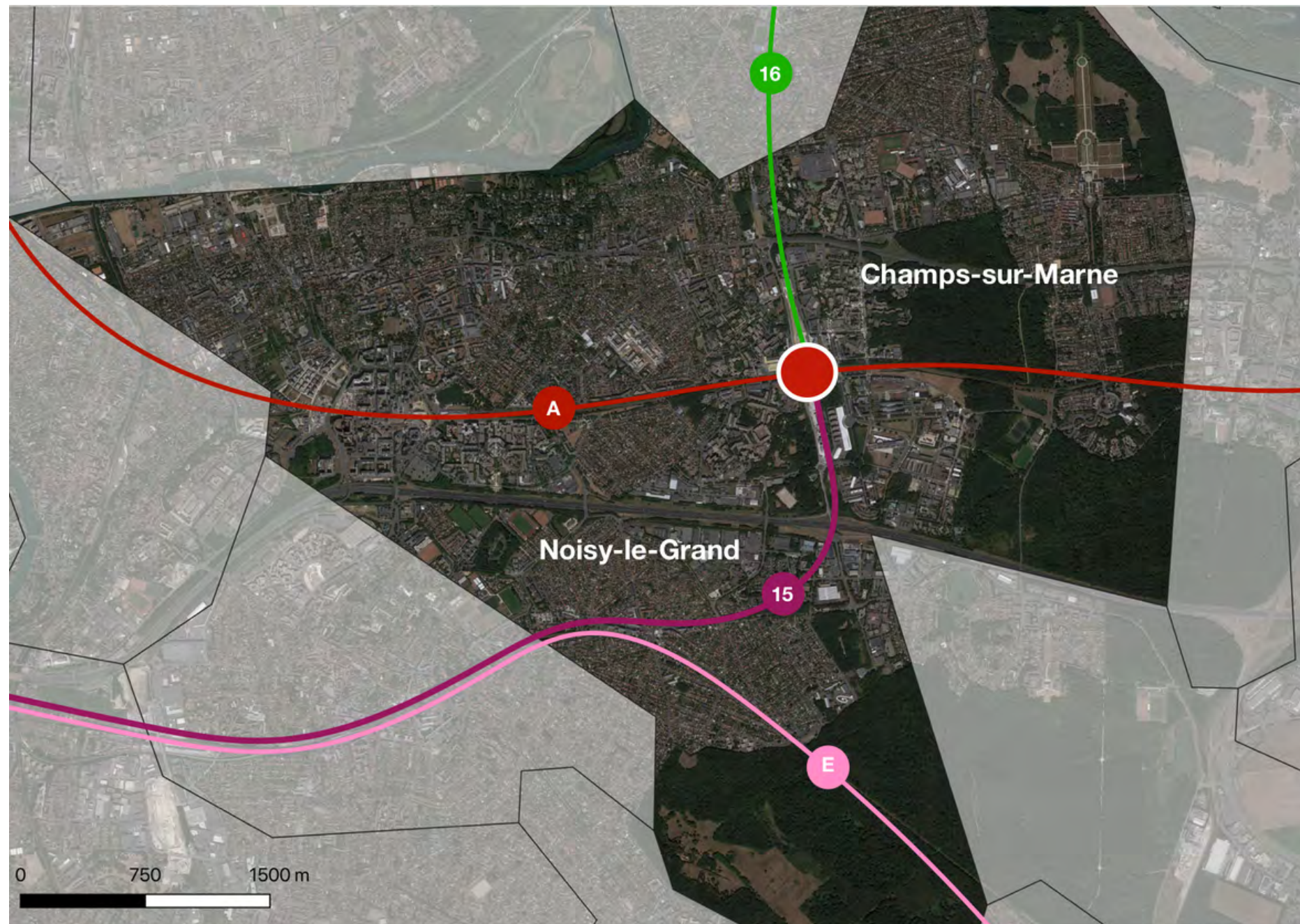
## LECTURE DU TERRITOIRE

### Une population jeune dans un territoire fragmenté s'articulant autour d'une centralité de flux

#### L'ambition d'un nouveau quartier fédérateur

À mi-chemin entre les communes de Noisy-le-Grand et Champs-sur-Marne, le territoire autour de la gare du RER A Noisy-Champs fait l'objet de multiples transformations qui s'inscrivent dans le cadre d'un grand projet urbain d'envergure métropolitaine : **le futur pôle gare Noisy-Champs**.

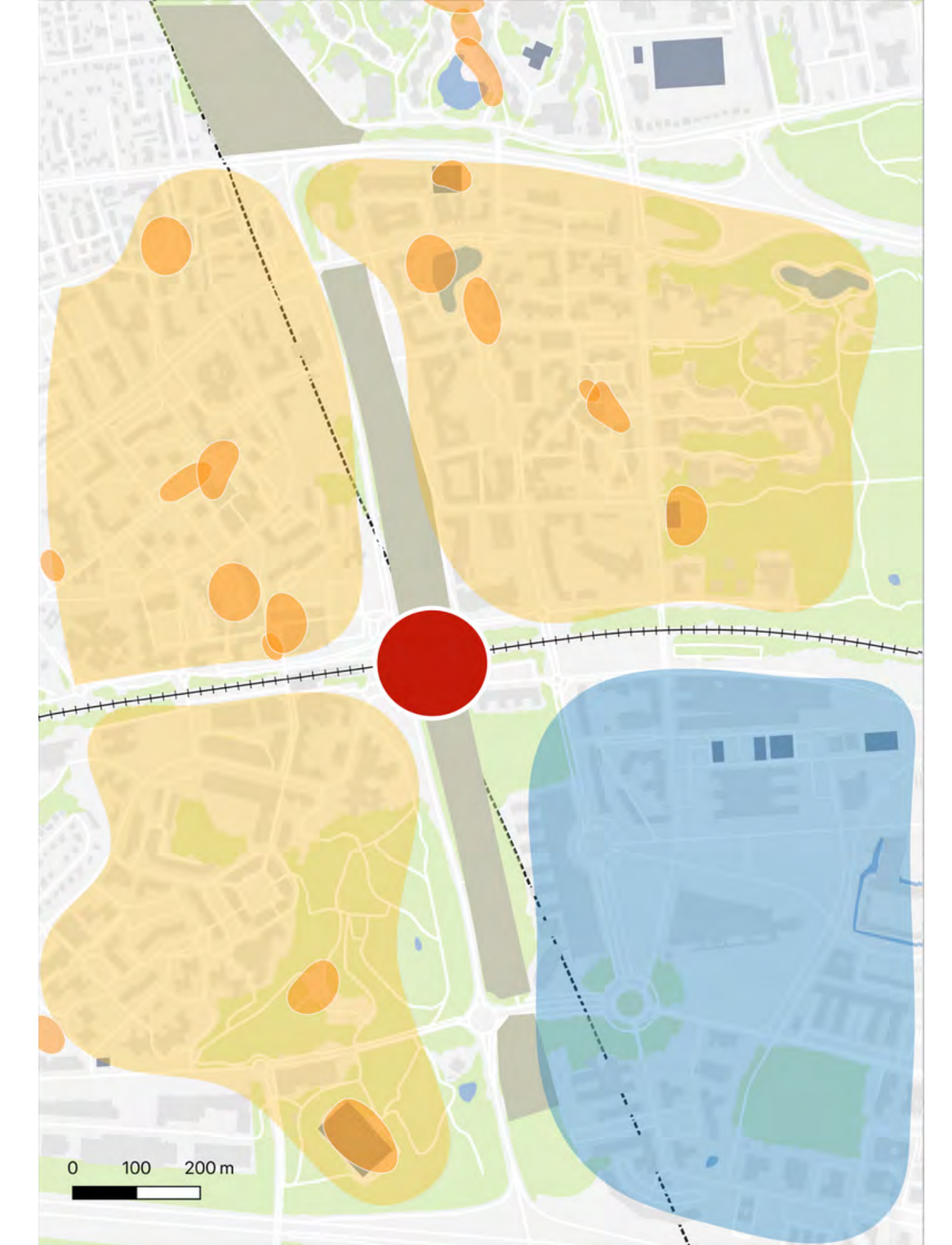
Conçu comme un **pôle d'échange du Grand Paris Express** avec les nouvelles lignes de métro 15 et 16, ce projet de renouvellement urbain porte aussi l'ambition de **devenir un nouveau quartier de gare**. Sa spécificité est l'ambition forte de devenir un cœur de quartier qui, via une programmation mixte permettrait de **relier et désenclaver les quartiers environnants** du Champy, du Bois de Grâce, des Hauts-Bâtons et de la Butte Verte, et plus largement au pôle tertiaire du Mont d'Est, à la Cité Descartes et à la zone d'activité économique des Richardets.



#### Une population environnante jeune

La particularité de cette portion de territoire est qu'on y retrouve une population jeune : en effet, **30% de la population à moins de 18 ans** s'ajoutant aux **18000 étudiants** présents sur le site Descartes.

#### Les espaces pratiqués sont situés aux abords des équipements structurants des différents quartiers



Chaque quartier d'habitation aux abords des espaces des chantiers du Pôle de gare dispose d'un panel d'équipements sportifs, scolaires et d'espaces de loisirs en plus d'une offre commerciale de proximité. Nos échanges avec les riverains et différents usagers ont montré que **ces équipements structurent la vie de quartier** puisque les habitants fréquentent essentiellement leur quartier quand ils ne quittent pas la ville en passant par la gare du RER A

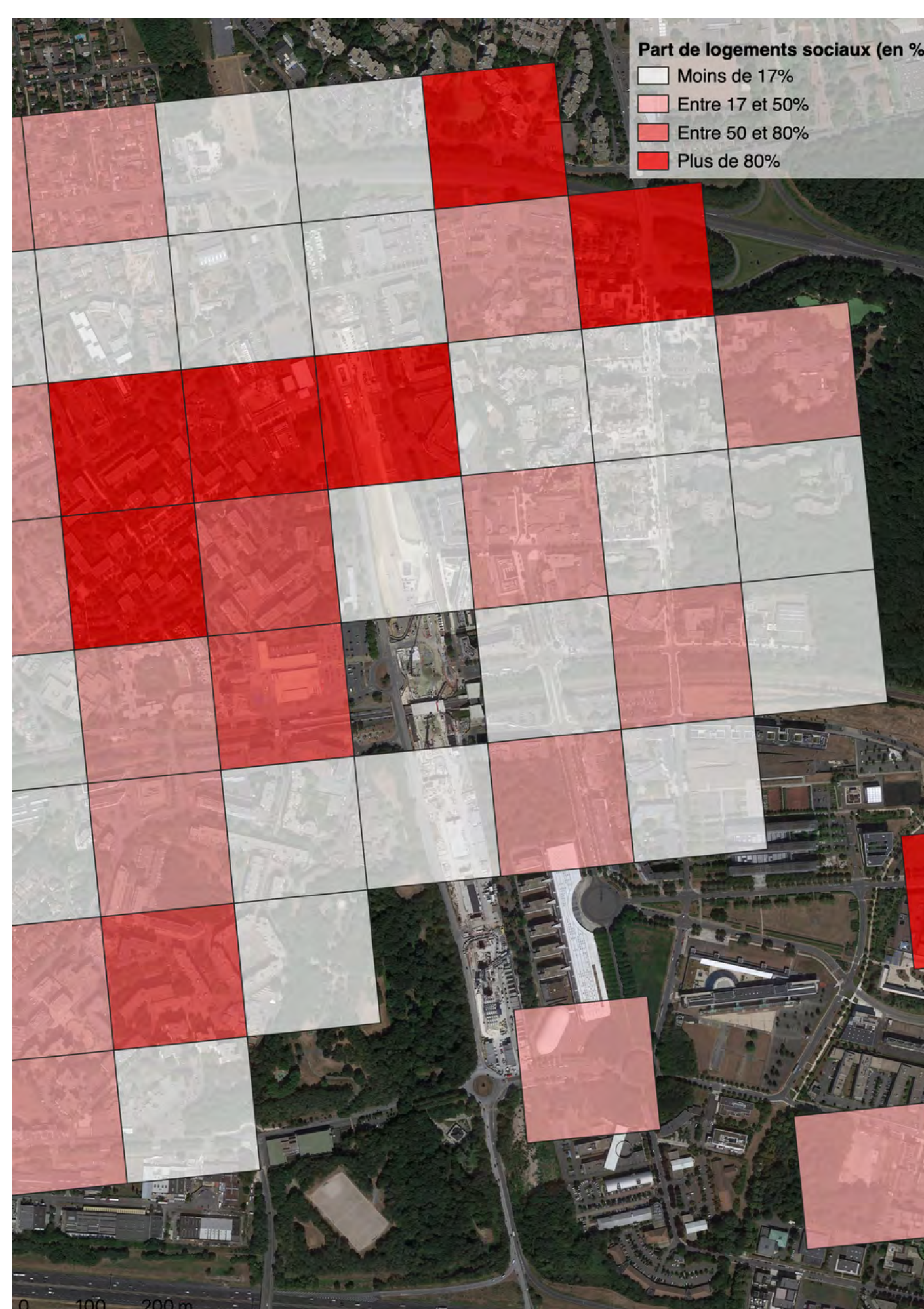
#### Un territoire fragmenté



#### Un processus de résidentialisation



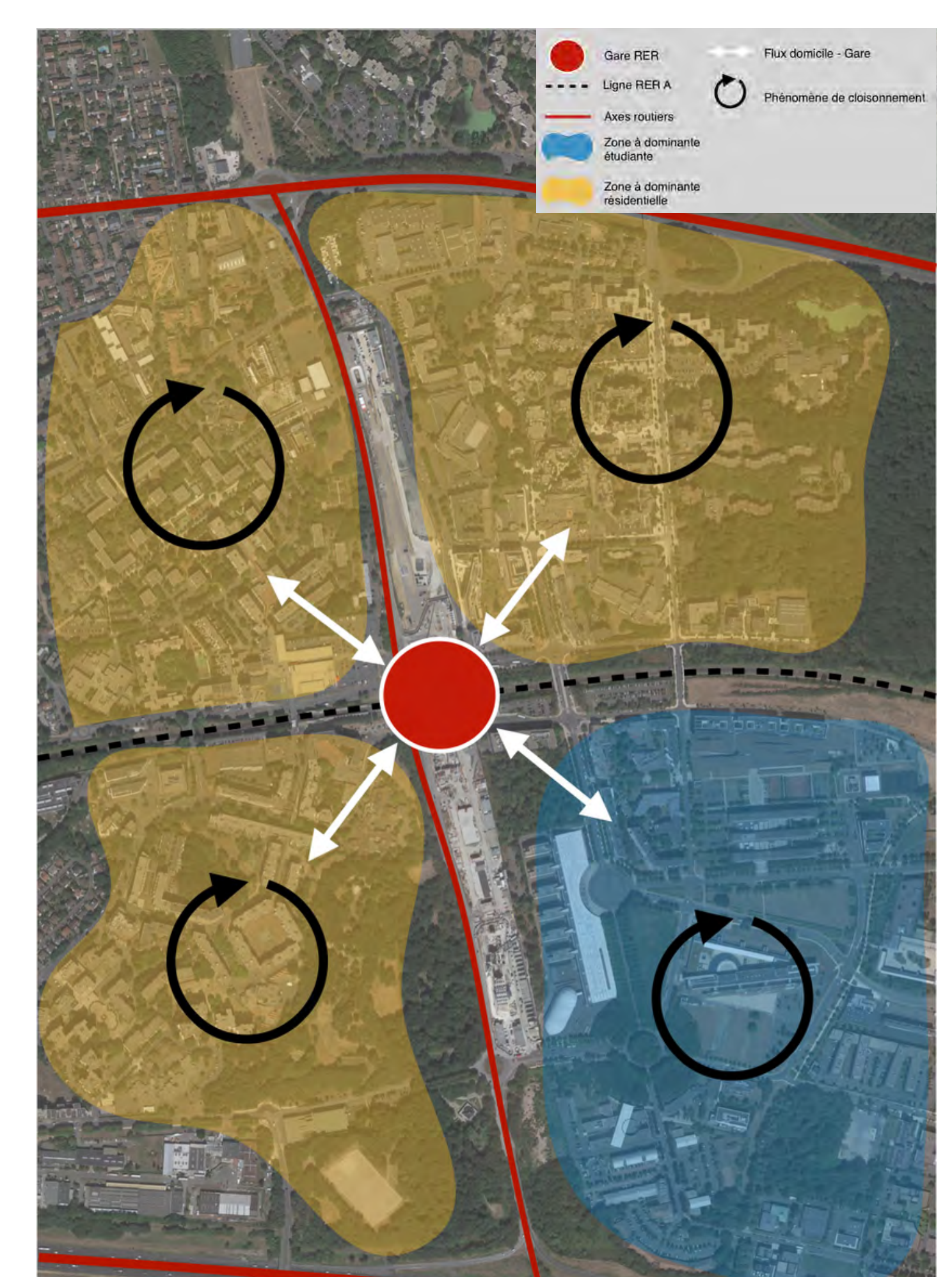
#### Des quartiers qui n'interagissent pas entre eux



La concentration de logements sociaux dans le quartier Champy marque une fracture avec le pôle étudiant et quartier du Bois de Grâce.



Le phénomène de résidentialisation tend à s'amplifier du fait de la norme des nouvelles constructions et du besoin de "sécurité" et de stationnement comme nouvelle norme.



Les logiques actuelles de repli résidentiel et de pratique de l'espace auto-centrée sur les quartiers, nourrissent l'idée d'un cloisonnement urbain et social. Le projet en cours vise à atténuer ce phénomène.

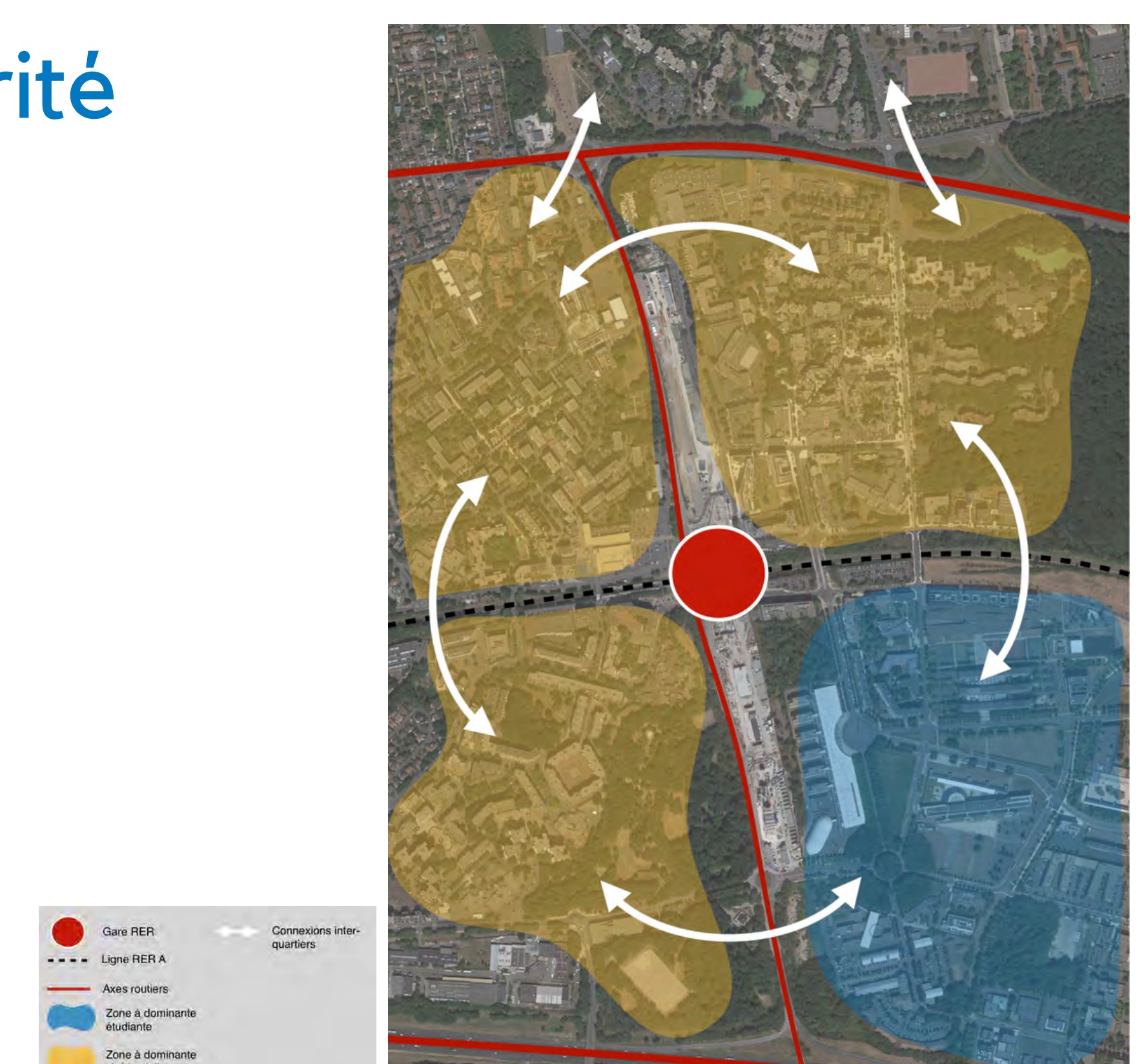
## Vision : entre accompagnement, adaptabilité et complémentarité

A la suite de la présentation de la commande et de la découverte du terrain, nous avons décidé de revenir sur les 3 éléments précédents qui nous paraissent essentiel d'intégrer dans la réflexion du cadre de vie du nouveau projet de gare. Nous soulevons ainsi les 3 enjeux suivants :

- La diversité sociale
- L'appropriation des espaces publics
- La connexion inter-quartier

Afin de répondre à ces enjeux, nous avons développé 2 pistes d'actions nécessaires à l'accompagnement du projet:

1. Poursuivre la porosité en complémentarité des cheminements existants et à venir
2. Permettre la modularité des espaces publics



## Développer et favoriser l'appropriation des espaces publics par le prisme de la jeunesse et du sport

### Phase d'accompagnement

L'objectif est de renforcer les continuités paysagères et piétonnes déjà proposées dans le projet actuel, en les développant de quartiers en quartiers autour du quartier de gare et des espaces verts à proximité.



### 1. Poursuivre la porosité en complémentarité des cheminements existants et à venir

#### Officialiser les cheminements informels



Les cheminements informels de la Butte Verte



Exemple de parcours sportif et convivial

L'émergence d'une réalité de quartier de gare s'accompagne de la valorisation des cheminements formels et informels des quartiers avoisinants. Des parcours sportifs et de jeux pourraient y voir le jour.

### 2. Permettre la modularité des espaces publics

#### Favoriser les usages par des aménagements temporaires et mobiles



Un espace vert du quartier en forme d'amphithéâtre dans le quartier du Ru de Nesle



Exemple de cinéma plein air

Afin de faire vivre le quartier de gare et ses alentours, notre axe d'intervention vise à favoriser les usages de l'espace public pendant les travaux en aménageant le déjà là avec des aménagements temporaires et mobiles. Des animations et des événements de quartiers peuvent ainsi y être développés.

### Phase d'appropriation



#### Maintenir et dynamiser la pratique des cheminements existants et nouveaux



Un cheminement récemment livré



Nos actions ont pour objectif d'amorcer de nouvelles pratiques afin de favoriser des usages sur les espaces récemment livrés, tout en prenant en compte les aménagements prévus dans les opérations en cours. Cela peut prendre la forme d'aménagements urbains ombragés propices à la halte ou aux loisirs tels que des aires de jeux ou des ombrières.

#### Participation active des usagers aux aménagements du quartier

Exemple d'investissement de jardins partagés de quartier par des enfants



Jardins ouvriers à proximité d'un programme de logement et d'une coulée verte au sein de la ZAC des Hauts de Nesle



Kiosque citoyen (Paris 12ème)

Notre projet propose la mise en place d'espaces d'accueil et d'expression au sein du quartier de la gare et ses alentours en proposant des usages à destination de tous les publics et acteurs afin de renforcer le lien social. Des kiosques citoyens ambulants pourraient circuler dans le territoire et les jardins ouvriers existants pourraient être visités et investis par les écoles. De telle sorte, les usagers pourraient s'approprier l'espace pendant et après les opérations d'aménagements.